

פיתוח על הים | דירה לדוגמה

תכנון
דנה אברזון, עודד לויטן
טקסט
דבר המתכננים
צילום
עודד סמדר

[מגורים]

הרצליה פיתוח
פרויקט "פיתוח על הים" ממוקם בסמוך לאזורי מסחר, מלונות, מסעדות ובתי קפה, קרוב למרינה ולחופים. הפרויקט נבנה כמתחם מגורים יוקרתי סגור לכלי רכב, הכולל שני בניינים בני 5 קומות ובהם 68 דירות.

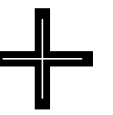


ממול – למעלה:
מבט לסלון
מטה – מימין:
מבט מהכניסה לדירה
משמאל: מבט למטבח ולאיי

הדירה מאוד פרקטית ונוח עם דגש על מקסום שטח הדירה ויחד עם זאת היה לנו חשוב ליצור חלל שמרגיש נעים ואינטימי.
התכנית כוללת סלון, פינת אוכל ומטבח פתוח עם אי עבודה ובו מקומות ישיבה. קיר הפנלים מטמיע בתוכו את הדלתות ויוצר הפרדה בין חלל המגורים ולחדרי השינה הפרטיים. שימוש בחומרים איכותיים ודיוק בפרטים ובביצוע הם אקוטיים בכל פרויקט ובמיוחד בדירה לדוגמה מרבה להשתמש בחומרים שנראים מעולה חמש ועשר שנים אחרי הבניה, כאלה שמתיישנים באופן מחמיא.
חדרי השינה והמבואות אינם חשובים לחלל הסלון המרכזי וישנה פרטיות והפרדה מלאה. "בדירות שאינן גדולות במיוחד, חשוב לייצר הפרדה שתורמת לפונקציונליות של החיים בבית ומבחינת אסתטית ההפרדה מייצרת חלל מרכזי נקי ושלם."
פרטי הניתוק משתלבים בהרמוניה עם היולונות וגובה התקרה. חדרי השינה משלבים גוונים מונוכרומטיים אפורים בנגרות שמבליטים את הטקסטיל והאמנות המקומית שנבחרה לדירה ■

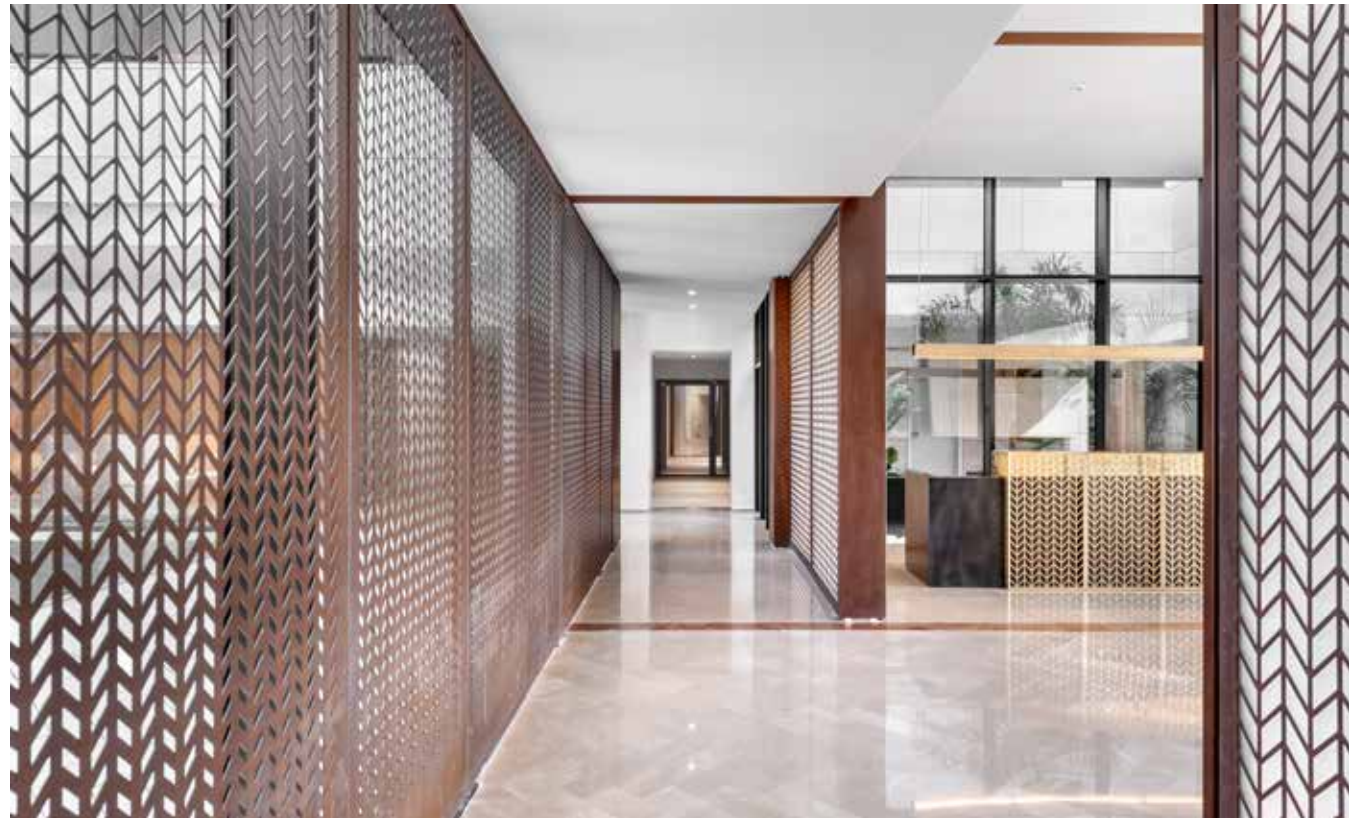


דירה לדוגמה שתשקף את טעמים של הרוכשים הפוטנציאליים, עוצבה בהזמנת יזמי הפרויקט, קבוצת עופר השקעות.
"האתגר הגדול בתכנון דירה לדוגמה, הוא שהלקוח או המשפחה שעבורה אנחנו מתכננים, אינם חלק מהדיאלוג ומתהליך התכנון" אומרת אדריכלית דנה אברזון. "דיאלוג שברוב המקרים מחולל את השפה העיצובית של הבית. בפרויקט מהסוג של דירה לדוגמה, יש מקום לאדריכל לתת פרשנות אישית למונח 'טעם'. מהו טעם טוב? מה יקלע לטעם של רוב האנשים? זה אתגר מעניין ולא פשוט."
השימוש בחומרים וצבעים טבעיים משקף את המיקום החופי המרגיע של הדירה. בחירת גוון העץ במטבח והעיצוב המינימליסטי, מגיע מעולם היאכטות והמרינה הסמוכה שהיוו מקור להשראה בבחירת החומרים. אבן הטורורטין הכסופה וחיפוי הקירות בפלטות עץ אלון מושר בעל טקסטורה בולטת, ממשכיים אל תוך חלל הסלון ומתמזגים עם ספריית הברזל. "ספרייה בסלון היא הזדמנות להציג פריטי אמנות שתמיד נותנים תחושה של בית. התכנון של

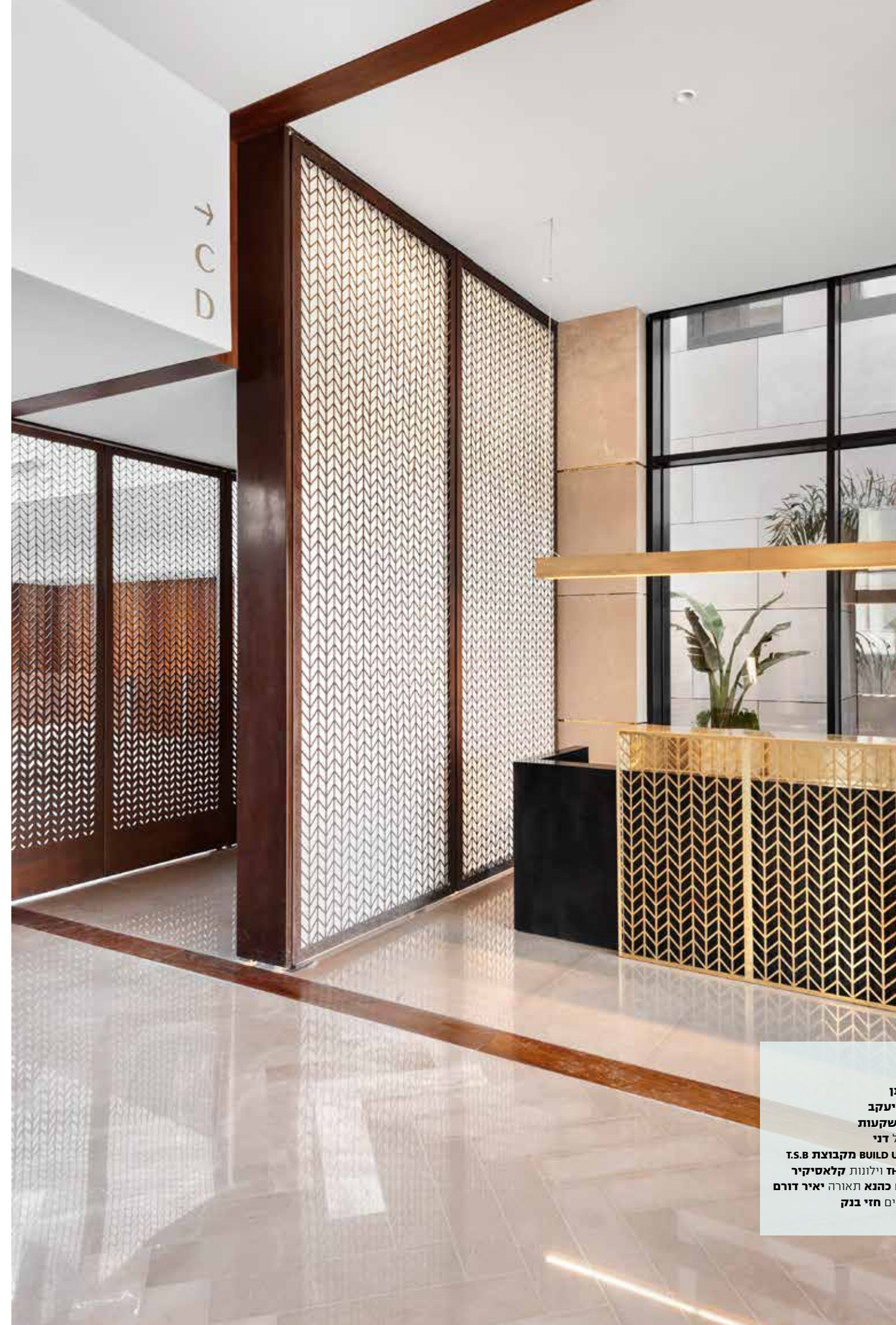


פיתוח על הים | לובי ראשי ולובאים קומתיים

הרצליה פיתוח
הלובי של פרויקט "פיתוח על הים" ממוקם בסמוך למרינה ולחופים. הפרויקט נבנה כמתחם מגורים יוקרתי סגור לכלי רכב וקרוב לאזורי קניות, מתחמי הבילוי והמלונות של הרצליה פיתוח.



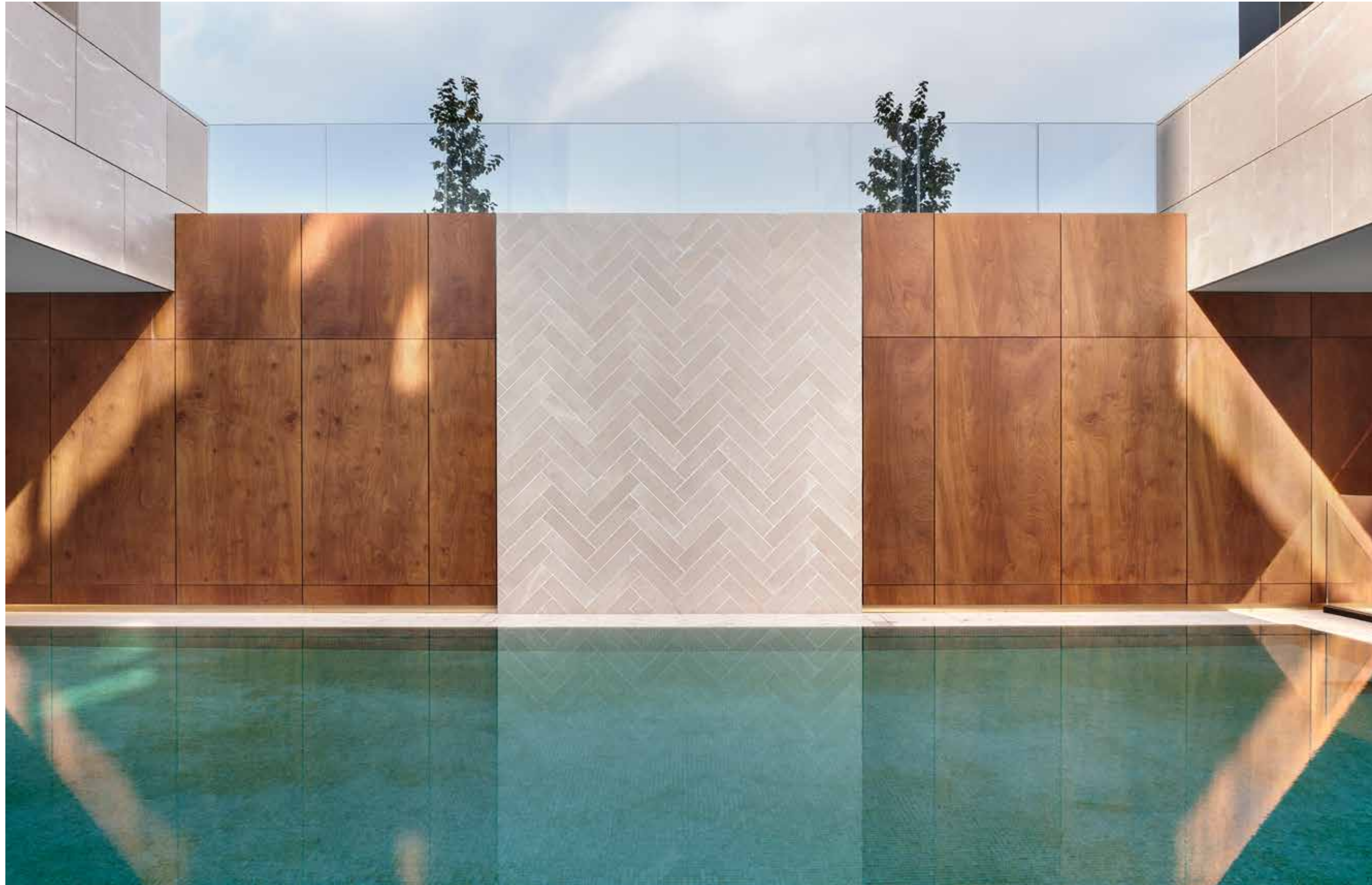
על תכנון ועיצוב הלובי הראשי והלוביים הקומתיים בפרויקט, מספרת האדריכלית דנה אוברזון "קיבלנו פרויקט עם תכנית לובאים מורכבת ומערכת מבואות סבוכה שנבעה מצרכי נגישות והג'א וכן הגבלות קונסטרוקטיביות. האתגר עבורנו היה ליצור תכנית 'שקטה', על זמנית בעיצוב מוקפד ורגוע".
ההשראה בבחירת החומרים הגיעה מהתבוננות בסביבה החולית והסמיכות למרינה וים. גווני החול הבהירים באבן הטרוורטין ובחיפויי הקירות מזכירים דיונות חול ים אינסופיות. אזור הברכה מחופה פנלים מעץ אדמדם מזכירים שפה של יאכטות במרינה שמשקפות על מים ירקרקים. הברכה חופתה פסיפס בגווני ירוק וטורקיז ומייצרת מראה בוטיקי שמבדיל עצמו מנראות של בריכות ציבוריות תכולות בדרך כלל. הכניסה לבניין אל חלל הלובי כשדלפק הקבלה תוכנן בהתאמה אישית ומשלב מתכות, ברזל מוחלד ופליז כשרקע דלפק הקבלה הוא פטיו ירוק ומואר. אזור הקבלה סמוך לאזור הברכה וחדרי הכושר.



תכנון
דנה אוברזון, עודד לויתן
אדריכלות
רני זיס
טקסט
דבר המתכננים
צילום
אסף פינצ'וק

פיתוח על הים דירה לדוגמה
תכנון דנה אוברזון, עודד לויתן
צוות תכנון מתניה ברט, חניה יעקב
אדריכלות רני זיס יום עופר השקעות
מטבח בולטהאופ מוצרי חשמל דני
מסגרות, נגרות, עבודות גבס BULLDOG מקבוצת T.S.B
דלתות אינטרנה ריהוט THE BOX וילונות קלאסיקיר
מיוזג אוויר DAIKIN חשמל חכם כהנא תאורה יאיר דורם
ריצופים, חיפויים, כלים סניטריים חזי בנק

למעלה: משרביות
בלובי הראשי
למטה: לובי ראשי



למעלה: מבט לבריכה
למטה - מימין: מלתחות
בריכה
במרכז: מבואת מעליות
משמאל: מסדרון
המחסנים



“קיבלנו פרויקט עם תכנית לובאים מורכבת ומערכת מבואות סבוכה שנבעה מצרכי נגישות והג”א וכן הגבלות קונסטרוקטיביות. האתגר היה ליצור תכנית ‘שקטה’, על זמנית בעיצוב מוקפד ורגוע.”

“רעיון המשרבייה עלה כשהבנו את הצורך בהפרדה וחיבור בו זמנית בין אזור הכניסה והקבלה לאזור הבריכה” מספרת אוברזון, “המשרבייה המסורתית התפתחה בכדי ליצור הבדלה בין הפנים לחוץ באופן שיאפשר כניסת אוויר ואור ללא פגיעה בפרטיות. תכנון משרבייה בפרשנות עכשווית שמייצרת מסך מפריד שיוצר תחושת אינטימיות ולא תחושת “קאנטרי”. אותה משרבייה שמפרידה ומסתירה, מייצרת גם חיבור בשפה העיצובית של הלובי כולו”. שביל בגאומטריית פישבון נפרש לאורכו ורוחבו של הלובי, עשוי אבן טרוורטין שנכנס אל חלל הכניסה ומקבל ביטוי בעיצוב דלפק הקבלה. אותה הגאומטריה ממשיכה במשרביות הפליז ובחיפויי הקיר. “בחרנו בגיאומטריית פישבון שיש בה תחכום והרבה שקט. גיאומטריה שמתייחסת לחיבור בין הרבה פרטים שיוצרים יחד דפוס שלם ונקי”. השפה ההומוגנית ממשיכה בלובי המעליות תוך שימוש בפליז מוברש וכן בלובאים הקומתיים שחופו אריחי גרניט פורצלן מדוקקים בנווני אדמה חולית בהירה. התוצאה היא חלל שקט, אך עם זאת עוצמתי. חלל סולידי השומר על פרופורציות תוך הוספת פלטת חומרים ייחודית ואלגנטית שעומדת במבחן הזמן ■



פיתוח על הים | לובי ראשי ולובאים קומתיים

תכנון **דנה אוברזון**, **עודד לויטן**
צוות תכנון **מתניה ברט, חניה יעקב**
אדריכלות **רני זיס** יום **עופר השקעות**
קבלן **SP SOLUS** ניהול פרויקט **רם הנדסה**
פיתוח נוף **ברידא מעוזבריקות איילון**
יועצת תאורה **רמה מנדלסון** תאורה **קרני תכלת**
חיפויים **ספירו** דלתות **אש מי השרון**
ריצופים **חרש** מסגרות משרבייה **ALUMCON**
מסגרות דלפק קבלה **METALINE**
דלתות כניסה **אינטרנה** סניטריה **חזי בנק**
שילוט ארכיטקט **אירית זהר**