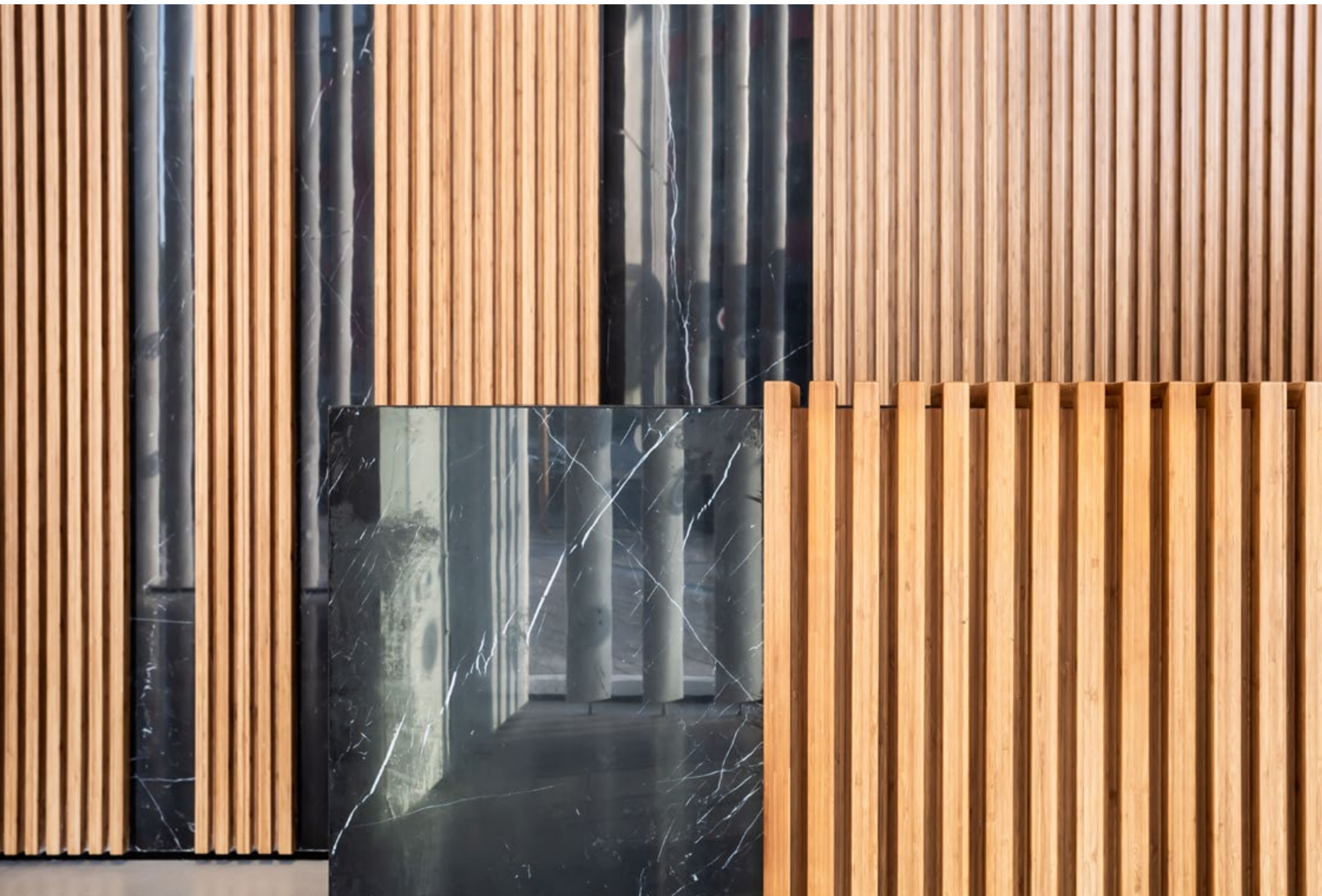


פרויקט הרצליה הילס

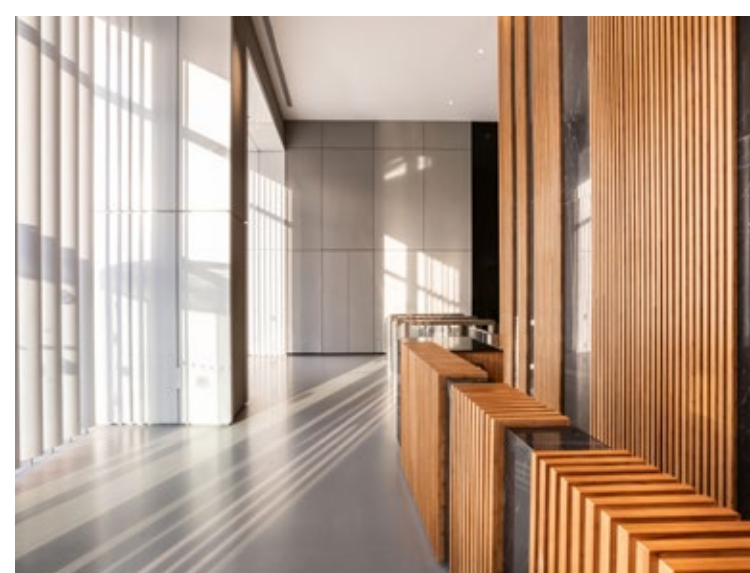
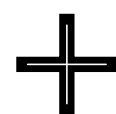
בפרויקט הרצליה הילס, קומפלקס מעורב שימושים הממוקם סמוך למחלף שבעת הכוכבים בהרצליה, עוצבו חללי הלובי הראשי של מגדל המשרדים, הלובאים הקומתיים ופנים המעליות.



תכנון ועיצוב פנים לובאים
דנה אוברזון אדריכלים
טקסט
דבר המתכננים
צילום
הילה עידו



“בגיבוש הקונספט לעיצוב הלובי התייחסנו לארכיטקטורה ולחזיתות המבנה בתכנונו של אדר’ אבנר ישר ונתנו להם פרשנות, מספרת האדריכלית דנה אוברזון, שהסטודיו שלה אחראי לעיצוב הפנים “חזיתות המבנה הן רשת של קוביות לבנות עם גריד פנימי בעל צבעוניות. לקחנו את הגאומטריה של גריד על גריד ויצרנו שתי שכבות עם חומריות של פנים בשפה שמתכתבת עם המעטפת.” אבן שחורה מגודמת ומעליה שכבת סרגלי עץ במבוק, מהווים הקבלה וחיבור למעטפת הבניין החיצונית. “החלל שקיבלנו היה לובי צר, ארוך וגבוה והשאיפה הייתה להעצים את הממדים האלו, לייצר ורטיקליות משמעותית ומתמשכת”, מסבירה אוברזון, “נתנו לחלל איפיון ורטיקלי שממנו הכל נובע חולג. קיר שהופך לדלפק קבלה וחוזר חזרה עד לגובה התקרה”. שכבות האבן והבמבוק בולטות מבעד לרקע הבהיר והמונוכרומטי. חיפוי הקירות נעשה בצמנט בורד אפרפר וריצוף הטראצו מעניקים מראה נקי ומונוליטי ללובי. פנים המעלית הצבעוני מתייחס גם הוא לגרפיקה של המעטפת ומהדהד את השפה החדשה שנוצרת במבנה. בחזית הרחוב המערבית תוכננו לובאים עשויים אלומיניום המווסתים את חדירת האור הטבעי ומעצמה את השפה הורטיקלית של פסים חליגה ■





פרויקט הרצליה הילס

תכנון ועיצוב פנים לובאים
דנה אוברזון אדריכלים
צוות דנה אוברזון, עודד
לויתן, נילי אדריס, דויד רם