

## כל האמת על החומר

דירה במושבה האמריקאית, 120 מ"ר  
אדריכלות ועיצוב פנים: דנה אוברזון

שתי דירות בבניין לשימור במושבה האמריקאית בתל אביב, אוחדו לטובת מגוריה של משפחה הכוללת שני הורים ושני ילדים בוגרים. לבניין המקורי בן שתי הקומות, נוספו שתי קומות חדשות.

הדירה ששופצה ממוקמת בקומה הראשונה ומאופיינת בתכנון שמזכיר צורה של תוף, היא עגולה וחזיתותיה מעוגלות. חלוקת החלל שיצרה אדריכלית דנה אוברזון, מייצרת סימטריה על ידי התמקמות בנקודות מפגש בין הקורות התומכות בדירה.

צילום: אביעד בר נס





3



2

- 1 הדירה חובקת שני רחובות בשל תכנונה המעגלי. חזיתות הבנין שומרו וחלונות העץ הוחלפו בחדשים. רק במטבח נצבע החלון בצבע הקיר, במטרה למנוע רעשים ויזואלים מיותרים. בעלי הבית ביקשו לשמר את גובהו המקורי של החלל, 390 סנטימטרים, ולהמנע מהנמכות גבס מיותרות. כמו כן, ביקשו לשמר אלמנטים מקוריים של עיצוב תעשייתי, דוגמת קורות יורדות בגובה 70 סנטימטרים, שסייעו בהחזקת שטחי רצפה ותקרות. מאפיינים אלו נחשפו.
- 2 דלת הכניסה נפתחת אל עבר החלל הציבורי של הדירה, בו שובצו מטבח, פינת אוכל וסלון. המטבח תוכנן כשני קווים מקבילים. על גבי הקיר החיצוני מוקמו ארונות תחתונים עשויים עץ אלון מחורץ. מעליהם הונח משטח עבודה מאבן בזלת מעובדת, עם כיור יצוק. ברז תעשייתי בשחור תורם לתחושה האקלקטית אותה ביקשו בעלי הבית להשיג. מעל המשטח יחידה תלויה מעץ אלון מחורץ. ממול אי עבודה וישיבה. מעליו קולט אדים שמשמש כגוף תאורה. מולו כסאות בר שחורים.
- 3 פינת האוכל כוללת שולחן עגול צבוע שחור ממקור צרפתי וכסאות שרופדו במגוון בדים. למרות שהפריטים חדשים, הם נבחרו בכוונה תחילה כך שיראו ישנים. מעל השולחן נתלה גוף תאורה שעיצב יעקב קאופמן.



5



4

4 בסלון מוקמה מערכת ישיבה מעור שחור וגוף תאורה מבד כתום שעיצבה איילה צרפתי. ספריה באורך שבעה מטרים ובגובה 390 סנטימטרים משמשת גב לחלל המגורים ומגדירה את המעבר מהאזור הציבורי לפרטי. מעל הספריה הותקן פס תאורה עם ספוטים מתכווננים.

5 הספריה עשויה מפרופילי ברזל מסיביים, שמשמשים לרוב לקונסטרוקציות חוץ מורכבות. חלקה העליון כולל מדפים פתוחים וחלקה התחתון סגור ומשמש כמקום אחסון שמשרת את הסלון, את פינת האוכל ואת המטבח.

6 חלל הדירה רוצף בפרקט עץ אלון טבעי, שהונח בצורת פישבון. דלת הכניסה לדירה, העשויה עץ אלון טבעי, הוברשה בצבע שחור בטכניקה מיוחדת. דלתות הפנים של החדרים נצבעו בשחור. הן הותקנו בגובה 280 סנטימטרים, שתורמים לתחושת הגובה בחלל.

7 ספריה מעץ שחור הוצמדה לקיר חדר השינה של ההורים ומהווה את האלמנט המרכזי בחדר. בחלקה התחתון מגירות אחסון. באמצע דלתות זכוכית שמשתירות ארון בגדים. בחלקה העליון סגירה בתריס עץ שחור שמסתירה את פתחי האורזור של המזגן.

8 חדר הרחצה של ההורים רוצף באריחי פסיפס משיש קררה. ארון הרחצה עשוי עץ שנצבע שחור והמקלחון, שנפרש על פני רוחב החלל, חופה באריחי שיש גדולים, שיוצרים בו תחושה של חמאם.



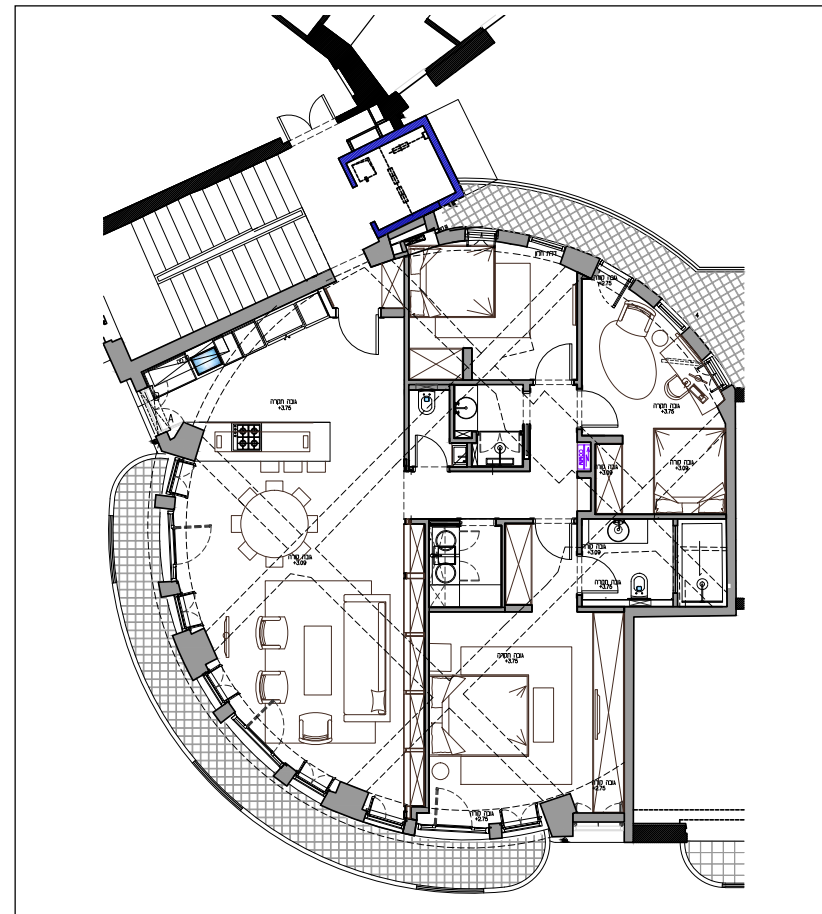
8



7



6



תוכנית הדירה

9 הבניין תוכנן על ידי האדריכל דאוד טליל, הוא נטול עיטורים ובולט בתכנונו המאופק. הוא נבנה בשנת 1933 ובעליו היו משפחת טאנוס, משפחה ערבית-נוצרית פרוטסטנטית מירושלים, שהיתה בעליה של סוכנות שברולט הראשונה בישראל.

10 מרפסת ברוחב 120 סנטימטרים מקיפה את הדירה. המרפסת רוצפה באריחי בטון בגודל 20X20 סנטימטרים והמעקה שהותקן בה משחזר את מעקה הבניין המקורי.

