



לחיות על הגגות

אדריכלות ועיצוב פנים: דנה אוברזון
צוות מתכננים: דנה אוברזון, זהר קדמי, אושיר אסנן

" באופן לא מפתיע, הדירה שמייצגת יותר מכול את גישתי למגורים בישראל, היא דירתי הפרטית. הדירה נמצאת בבניין מגורים שנבנה בשנות השבעים, באזור המאופיין בבנייה נמוכה. תכנונה החל בחיבור שתי יחידות דיור בקומה העליונה וביצירת גרם מדרגות פרטי חדש אל הגג, מעל גרם המדרגות המשותף של הבניין. חיבור הדירות יצר דירה אחת בעלת ארבעה כיווני אוויר, שפונה אל נוף פנורמי הכולל את הים ממערב ואת הרי השומרון ממזרח. להבדיל מבתים גדולים או ממרפסות קטנות שאינן שימושיות, הרעיון 'לחיות על הגגות' התאים לאופי הדירה ולנו, הדיירים. בהתאם, מרפסות חיצוניות גדולות עוטפות את חזיתות הבית וחובקות את החללים הפנימיים.

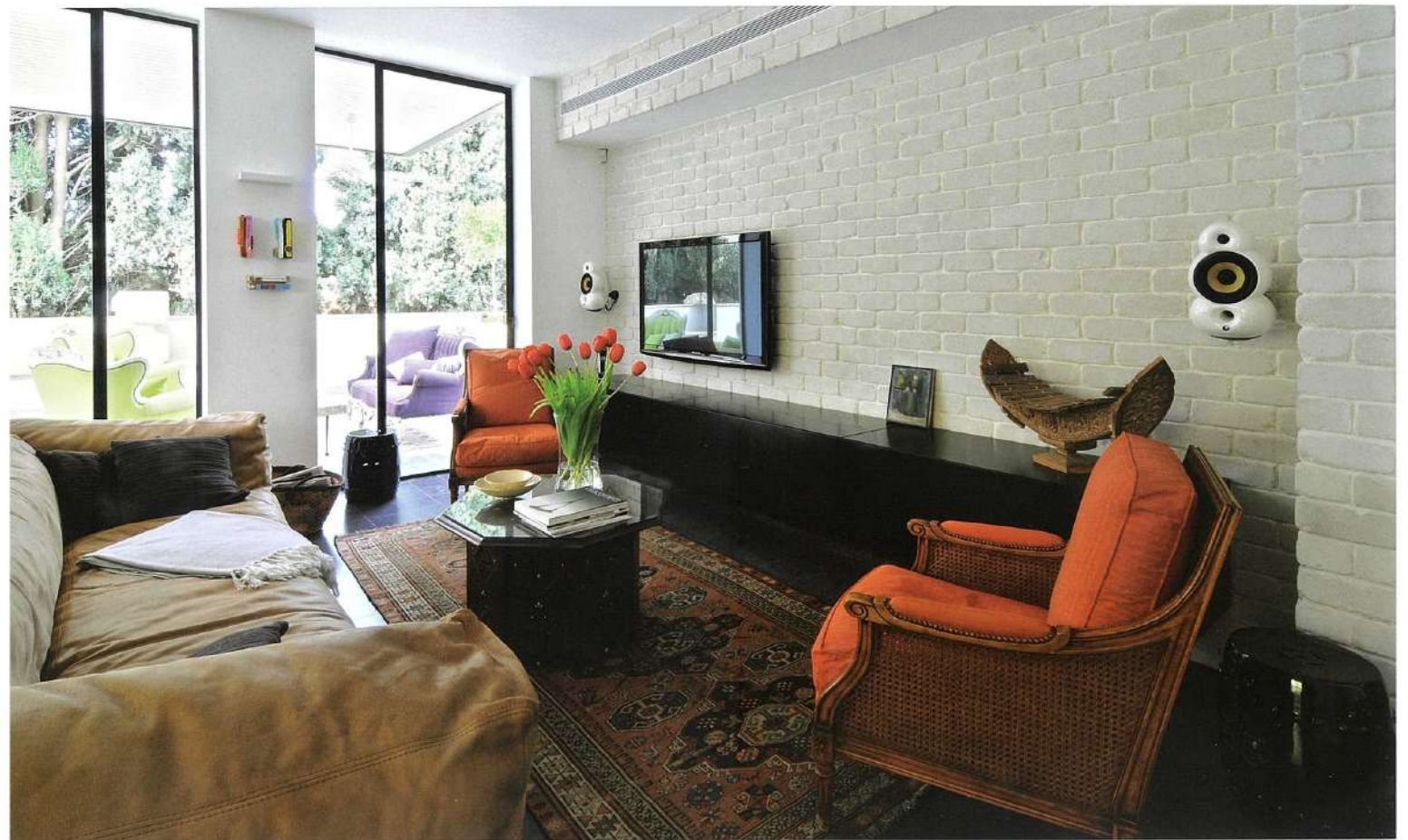
תחושת המרחב נוצרת הודות לחלונות הגדולים ששוטפים את הבית באור טבעי במשך רוב שעות היום ויוצרים אשליה של גובה. הפרגולות הממשיכות את קו התקרה כלפי חוץ, מגדילות את החללים הפנימיים. שימוש בחתך הקיר באזור המטבח מרחיב את גלישת החלל אל החוץ: כלפי פנים החתך משמש ארון ובר, וכלפי חוץ הוא מייצר אזור ישיבה.

לצד תחושת המרחב הושם דגש על הצורך בחמימות משפחתית. לפיכך, מכל אחד מהחדרים נפתחה יציאה אינטימית אל המרפסת, וזו חחרת ומופיעה גם כיציאה ציבורית, מהסלון ומהמטבח. יש לי חיבה רבה למבואות - כמקומות שמייצרים תחושה של התכוונות, השהיה, מעבר בין מצבים. חלל המבואה של הדירה יוצר חוויה כזאת, של שהות במעבר מהאזורים הציבוריים אל חדרי השינה. יתרונה של המבואה גם בדיאלוג החזותי שהיא מנהלת בין חללי הבית השונים. בבחירת החומרים והצבעים היה רצון להיצמד אל הישן והטוב. כמו במעין סרט בשחור-לבן, ביקשתי לייצר תחושה של משהו מוכר, דהוי, לא מאיים, כשהריהוט ויצירות האמנות מספקים את כתמי הצבע.

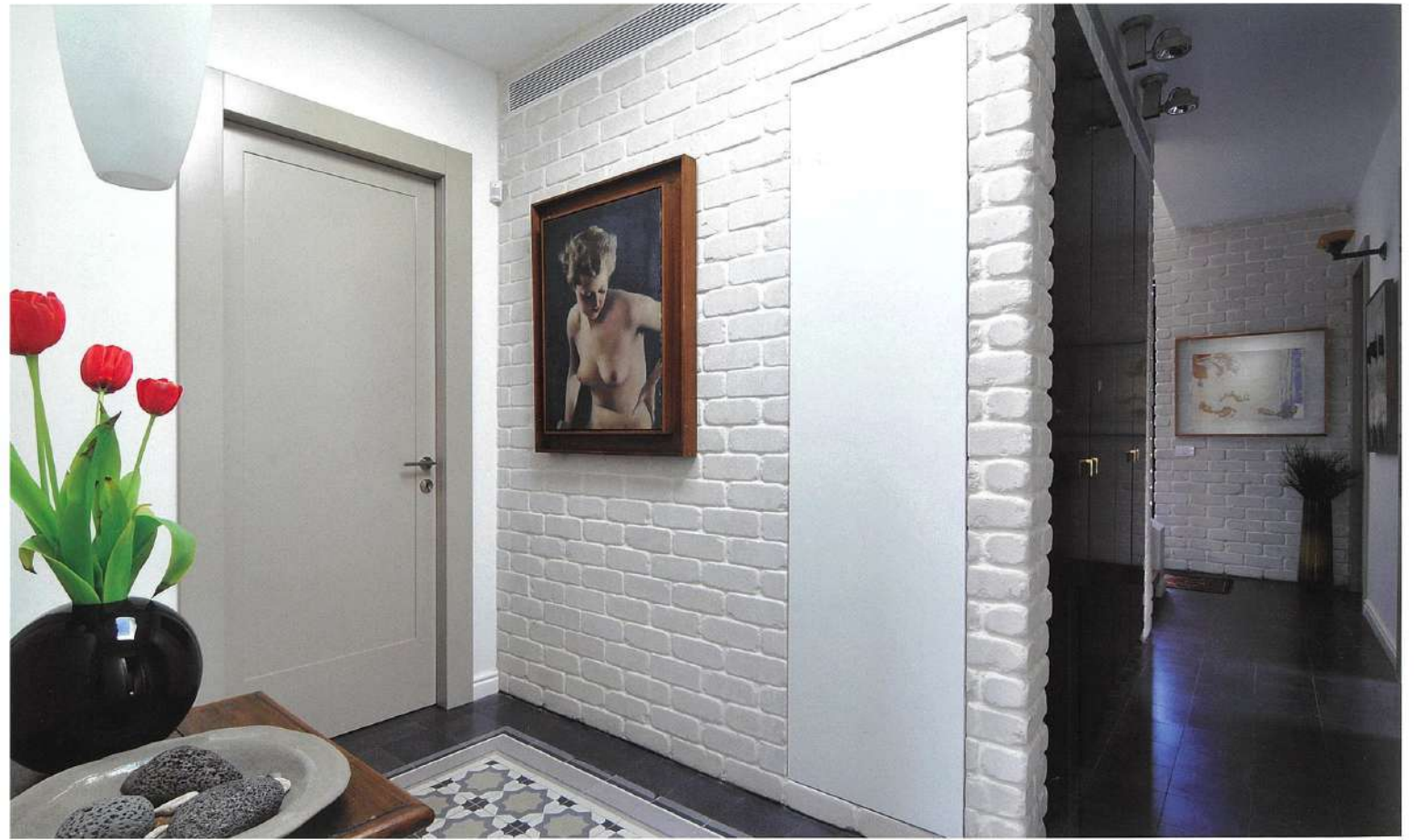
יצירות האמנות ופריטי האספנות שעוברים איתי מדירה לדירה, הובאו בחשבון בתכנון כנקודות המיקוד בחלל. האוסף מורכב מפריטים ישנים שלוקטו במשך השנים, ובהם גם פסלים של אבי, גדעון אוברזון, המספרים כל אחד סיפור משלו. ביניהם ישנו פסל חישוק שאני אוהבת במיוחד, מנוורות ימאים העשויות פליז ועוד. פריטים אלה מעניקים לבית נופך ייחודי ואיש, שמתחבר לשאיפה להתרפק על העבר ולהתבונן בו מתוך כבוד.

אלמנט עיצובי שמוסיף לאמירה האישית, הוא ריצוף המבואות והמרפסות בשטיחים מצוררים, שנעשו על פי הזמנה וביבוא אישי מטורקיה. התוצאה שהתקבלה הולמת את האקלים היסד תיכוני ומעניקה לבית לבוש המעגן אותו בחלל.

למעשה, הדירה מקיימת מעין מרחב שנמצא מחוץ לממדיה הפיזיים. כמו חלוק נחל הזורק אל המים ויוצר סביבו טבעת גדולה והולכת, מתמתחת הדירה אל מעבר לגרעין הבנוי שלה. כך, לתפיסתי, בא לידי ביטוי רעיון החיים על הגגות."









ריצוף המבואות והמרפסות בשטיחים מצויים
 שנעשו על פי הזמנה, מעניק לבית לבוש שמעגן
 אותו באקלים הים-תיכוני. תמיסת ה"חיים על
 נגרות" באה לידי ביטוי במרחב שמקימת הדירה
 מחוץ לגבולותיה הפיזיים. כמו חלוק נחל הנורק
 אל המים ויצר סביבו טבעת גדלה והולכת,
 מתמתחת הדירה אל מעבר לגרעין הבנוי שלה.

