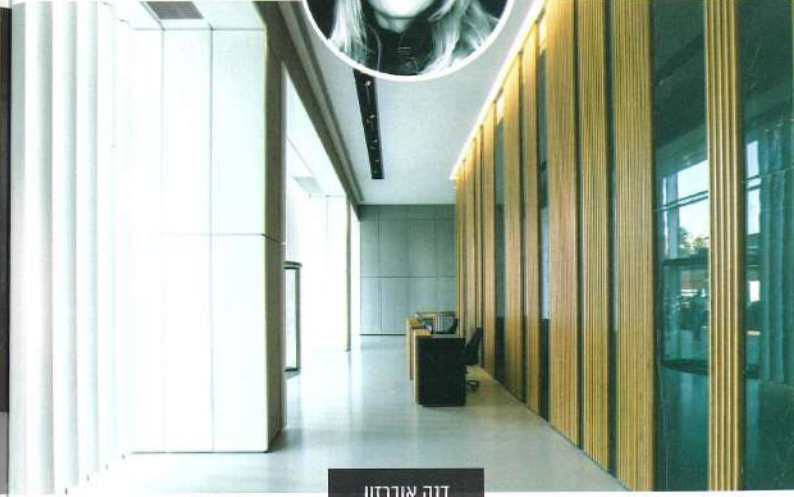


מה חשוב לקחת בחשבון בתהליך תכנון עיצוב לובי?

בתכנון לובי חשוב להתחייס לפרמטרים כמו ייעוד הלובי, הקהל שיעשה שימוש בחלל והמקום בו מתוכנן הלובי. פעמים רבות לובי משלב גם פעילות מסחר לצד מטרים. בשנים האחרונות נלה במנדלי דירות שבקומת הלובי נמצאים גם חדר הכושר, הלאונג' וחללי משחק לילדים. בשל כך עיצוב הלובי מקבל טוויסט ויש מאחורי התכנון והעיצוב חשיבה רבה לטווח ארוך.



דנה אוברזון

מה את אוהבת בתהליך העבודה?

אני מאוד אוהבת את התהליך עצמו. בניית הקונספט בתחילת התהליך ולאחריו הביצוע בשטח מרגשים אותי ומעניקים לי סיפוק עצום בעבודה. יש משהו מאוד מיוחד וקסום כשמתרגמים את המחשבות שהיו בראש לכדי התוצאה הסופית שמתקבלת בסופו של דבר.

📍 לובי Hertzliya Hills, הרצליה. תכנון ועיצוב: דנה אוברזון אדריכלות. צילום: הילה עידן.